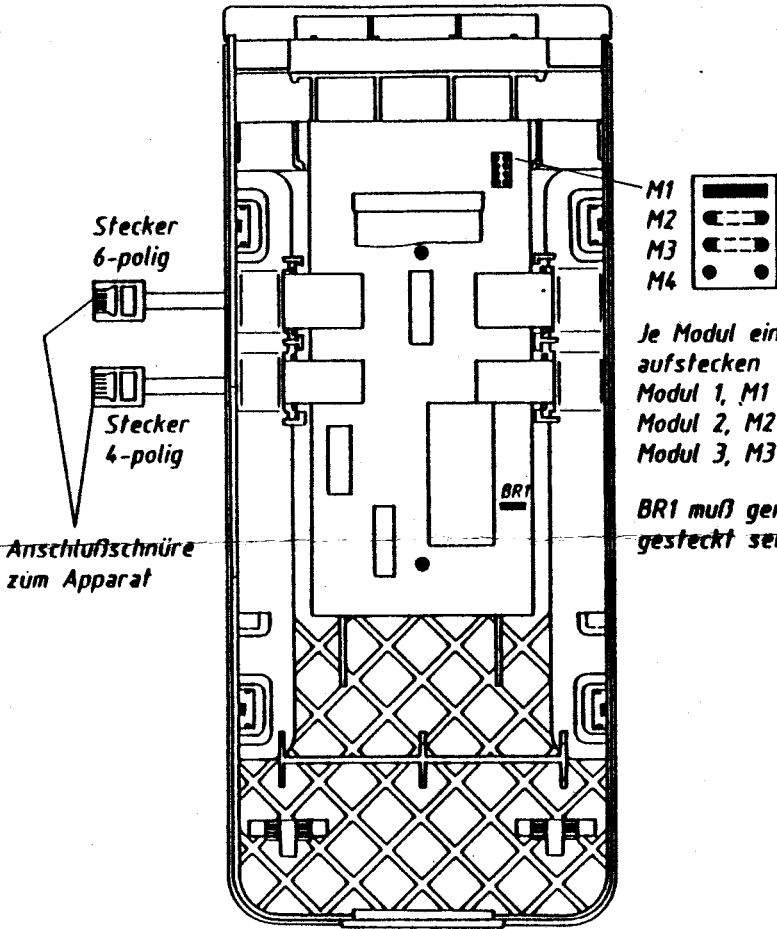


eld für  
urz - And

# Modul - Innenansicht



Reservados todos los derechos  
Tous droits réservés  
Tutti i diritti riservati

Alle Rechte vorbehalten  
All rights reserved  
Todos os direitos reservados

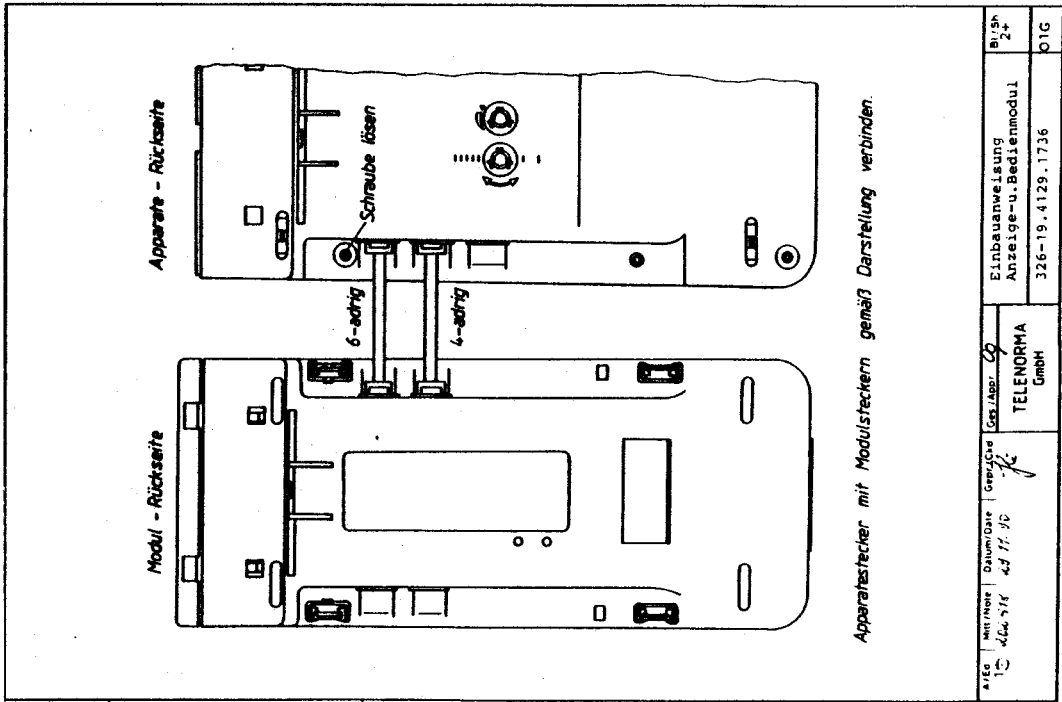
## Techn. Unterlage

19.0001.3434

zu: BS.Zusätzl. Anzeige-u. Bedienmodul

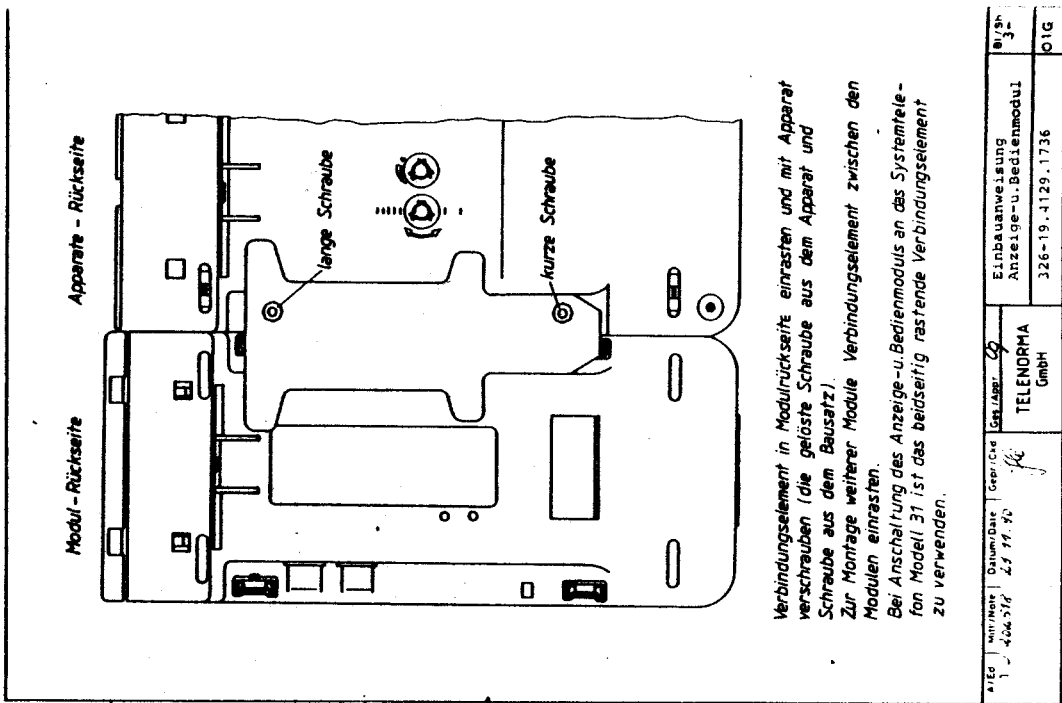
19.4129.1736

A / Ed. 1.1	Mitl / Note 202578	Datum / Date 29 11 90	Gepr / Chd. fe	Ges. / Appr. Op	Einbauanweisung Anzeige-u. Bedienmodul	Bl / Sh 1+
TELENORMA GmbH						326-19.4129.1736



Alle Rechte vorbehalten  
All rights reserved  
Reservados todos los derechos  
Tous droits réservés

5.000 2658 46



Alle Rechte vorbehalten  
All rights reserved  
Reservados todos los derechos  
Tous droits réservés

5.000 2658 46

Verbindungselement in Modulrückseite einrasten und mit Apparat verschrauben (die gelöste Schraube aus dem Apparat und Schraube aus dem Bausatz).  
Zur Montage weiterer Module Verbindungselement zwischen den Modulen einrasten.  
Bei Anschaltung des Anzeige-u.-Bedienmoduls an das Systemelement von Modell 31 ist das beidseitig rastende Verbindungselement zu verwenden.

Art. No.	Mitl./No. 1	Datum/Date	Gepr./Ces. 4.9.77.75	Gepr./Ces.	TELENORMA GmbH	Bl./Sh. 2+	01G
Einbauanweisung Anzeige-u.-Bedienmodul						326-19, 4129, 1736	

Art. No.	Mitl./No. 1	Datum/Date	Gepr./Ces. 4.9.77.75	Gepr./Ces.	TELENORMA GmbH	Bl./Sh. 3+	01G
Einbauanweisung Anzeige-u.-Bedienmodul						326-19, 4129, 1736	