

# Technische Daten

## VERWENDBAR FÜR:

Telefon, Anrufbeantworter,  
Schnurlos-Telefon, Gebühren-  
zähler, Telefax, Datenmodem

## WERKSTOFFE:

ABS-Kunststoff, schlagfest

Kontaktteile:

Au/Ag Pd

Feinerkontakte:

1 Stück pro Steckplatz

## ANSCHLUSSART:

Schraubanschluß für 3 Leiter:

∅ max. 0,6 mm

## ELEKTRISCHE DATEN:

Betriebsspannung:

≤ 60 V –

≤ 60 V/50 Hz überlagert

Betriebsstrom:

≤ 0,2 A

Isolationswiderstand:

≥ 200 MOhm

Spannungsfestigkeit:

1000 V/50 Hz

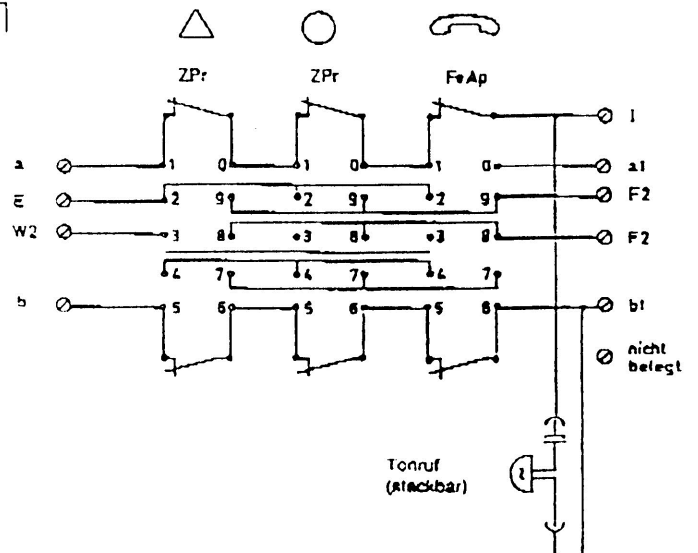
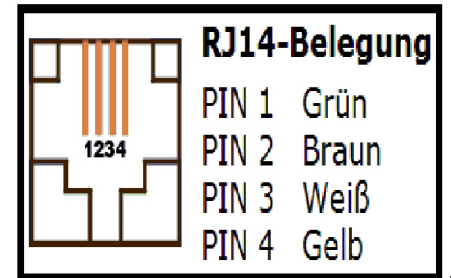
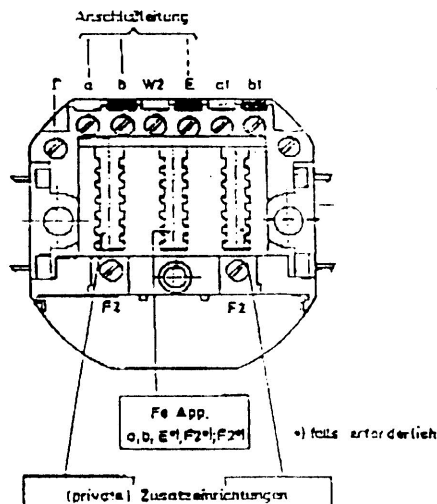
Stoßspannungsfestigkeit:

1000 V (10/700 µs)

Kontaktbelastung:

≤ 6 W/Kontakt

Steck- dosen- punkte	Steckerkontakte				Steck- dosen- punkte
	Farbe	Position	Position	Farbe	
a 1	grau	10	1	weiß	a
F 2	blau	9	2	grün	E
F 2	rot	8	3	gelb	W2
leer	schwarz	7	4	violett	leer
b 1	rosa	6	5	braun	b



# MATIG

KOMMANDITGESELLSCHAFT  
A-1141 WIEN, Lützowgasse 12-14  
Postfach 21 - Telefon 94 06 06 Δ  
Telex 13 1933 mataxa - Fax 91 11 769